

PRODUCENT MASZYN ROLNICZYCH



**Sipma**®

SIPMA SA  
ul. Budowlana 26  
20 - 469 LUBLIN

# SIECZKARNIA POŁOWA ZACZEPIANA Z-374

Adapter do kukurydzy

KATALOG CZĘŚCI

PKWiU : 29.32.34-730.00

Wydanie I – 1999

### **Sposób posługiwania się katalogiem przy zamawianiu części**

Katalog zawiera tablice rysunkowe i tekstowe podzespołów Sieczkarni Z-374 z wyszczególnieniem wszystkich części montażowych.

Przy zamawianiu części zamiennych należy postępować w następujący sposób:

- 1) ustalić w jakim zespole znajduje się potrzebna część, znaleźć odpowiedni rysunek zespołu a na nim potrzebną część;
- 2) kierując się numerem części na rysunku należy odszukać w tabeli odpowiedni numer rysunku lub normy potrzebnej części oraz nazwę i ilość sztuk. Dodatkowo podane są numery KTM;
- 3) podać w zamówieniu dokładny numer rysunkowy potrzebnej części (lub nr KTM) wraz z nazwą i ilością potrzebnych sztuk,
- 4) podać w zamówieniu typ i numer fabryczny maszyny, rok jej produkcji i dokładny adres zamawiającego.

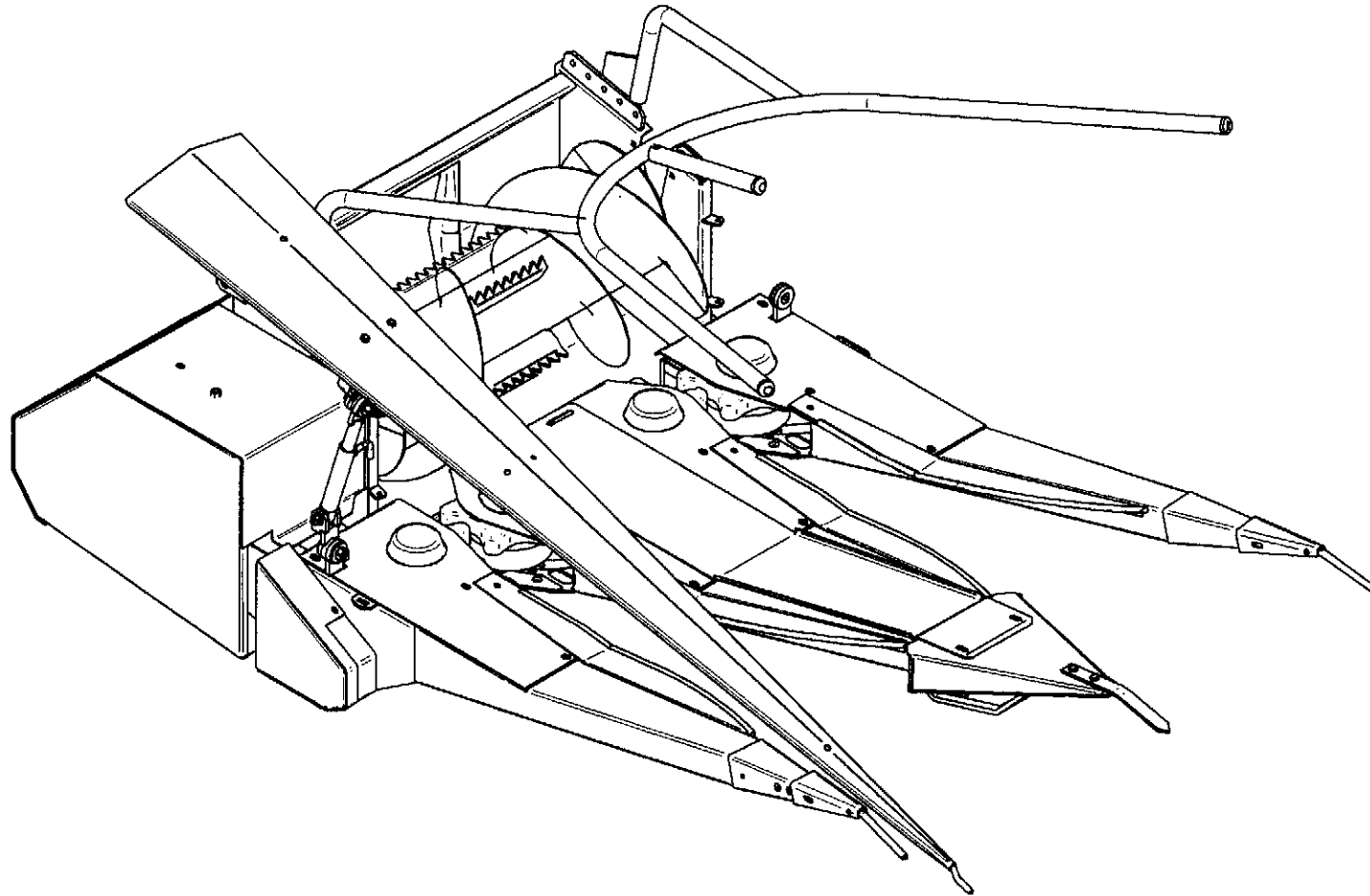
**Producent zastrzega sobie możliwość wprowadzania drobnych zmian konstrukcyjnych bez bieżącej aktualizacji katalogu części**

## **ADAPTER DO KUKURYDZY.**

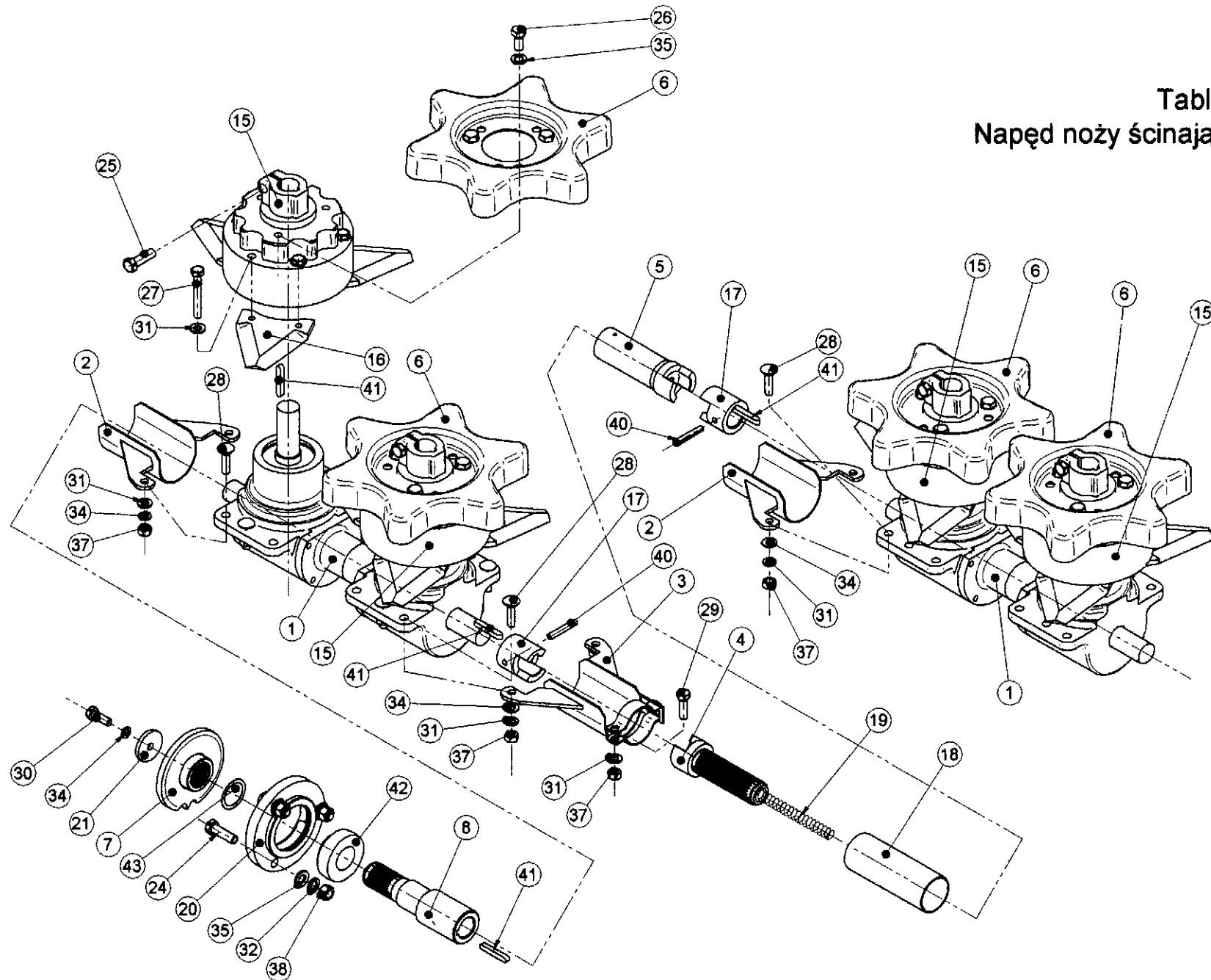
### **SPIS TREŚCI**

<b>TABLICA 1. NAPĘD NOŻY ŚCINAJĄCYCH. ....</b>	<b>4</b>
<b>TABLICA 2. NAPĘD ŚLIMAKA ADAPTERA. ....</b>	<b>8</b>
<b>TABLICA 3. KORPUS ADAPTERA. ....</b>	<b>12</b>

Adapter do kukurydzy.



Tablica 1  
Napęd noży ścinających.



Napęd noży ścinających.

Tablica 1

Nr na rys.	Nr rysunku lub normy	Nazwa części	Ilość sztuk	Nr Kodu Towarowo-Materiałowego
1.		Przekładnia kąтова	2	
2.	5374-200-980.00	Osłona wałka przekładni kątovej	2	
3.	5374-200-930.00	Obejma wałka	1	
4.	5374-200-950.00	Wałek sprzęgła	1	
5.	5374-200-960.00	Tuleja sprzęgłowa	1	
6.	5374-200-177.00	Gwiazdka	4	
7.	5374-200-590.00	Koło 18 kpl	1	
8.	5374-200-920.00	Wałek napędowy przekładni kątovej	1	
9.				
10.				
11.				
12.				
13.				
14.				
15.	5374-200-329.00	Oprawa nożowa - odlew	4	
16.	5374-200-215.00	Nóż górny	12	
17.	5374-200-314.00	Sprzęgło przekładni kątovej	2	
18.	5374-200-289.00	Rura	1	

## Napęd noży scinających.

Tablica 1 cd.

Nr na rys.	Nr rysunku lub normy	Nazwa części	Ilość sztuk	Nr Kodu Towarowo-Materiałowego
19.	5374-200-325.00	Sprężyna	1	
20.	5374-200-317.00	Specjalna oprawa łożyska FD 207	1	
21.	5374-200-115.00	Podkładka	1	
22.				
23.				
24.	PN-M-82105	Śruba M12x40-8.8-B-Fe/Zn8	3	
25.	PN-M-82105	Śruba M12x35-8.8-B-Fe/Zn8	1	
26.	PN-M-82105	Śruba M12x25-8.8-B-Fe/Zn8	12	
27.	PN-M-82101	Śruba M10x1,25x72-8.8-B-Fe/Zn8	24	
28.	PN-M-82406	Śruba Z-M10x40-4.8-Fe/Zn8	20	
29.	PN-M-82105	Śruba M10x35-8.8-B-Fe/Zn8	1	
30.	PN-M-82105	Śruba M10x30-8.8-B-Fe/Zn8	1	
31.	PN-M-82006	Podkładka okr. 10,5 Fe/Zn8	45	
32.	PN-M-82006	Podkładka okr. 13 Fe/Zn8	3	
33.				
34.	PN-M-82008	Podkładka sprężysta 10,2 Fe/Zn8	21	
35.	PN-M-82008	Podkładka sprężysta 12,2 Fe/Zn8	15	
36.				

## Napęd noży ścinsjących.

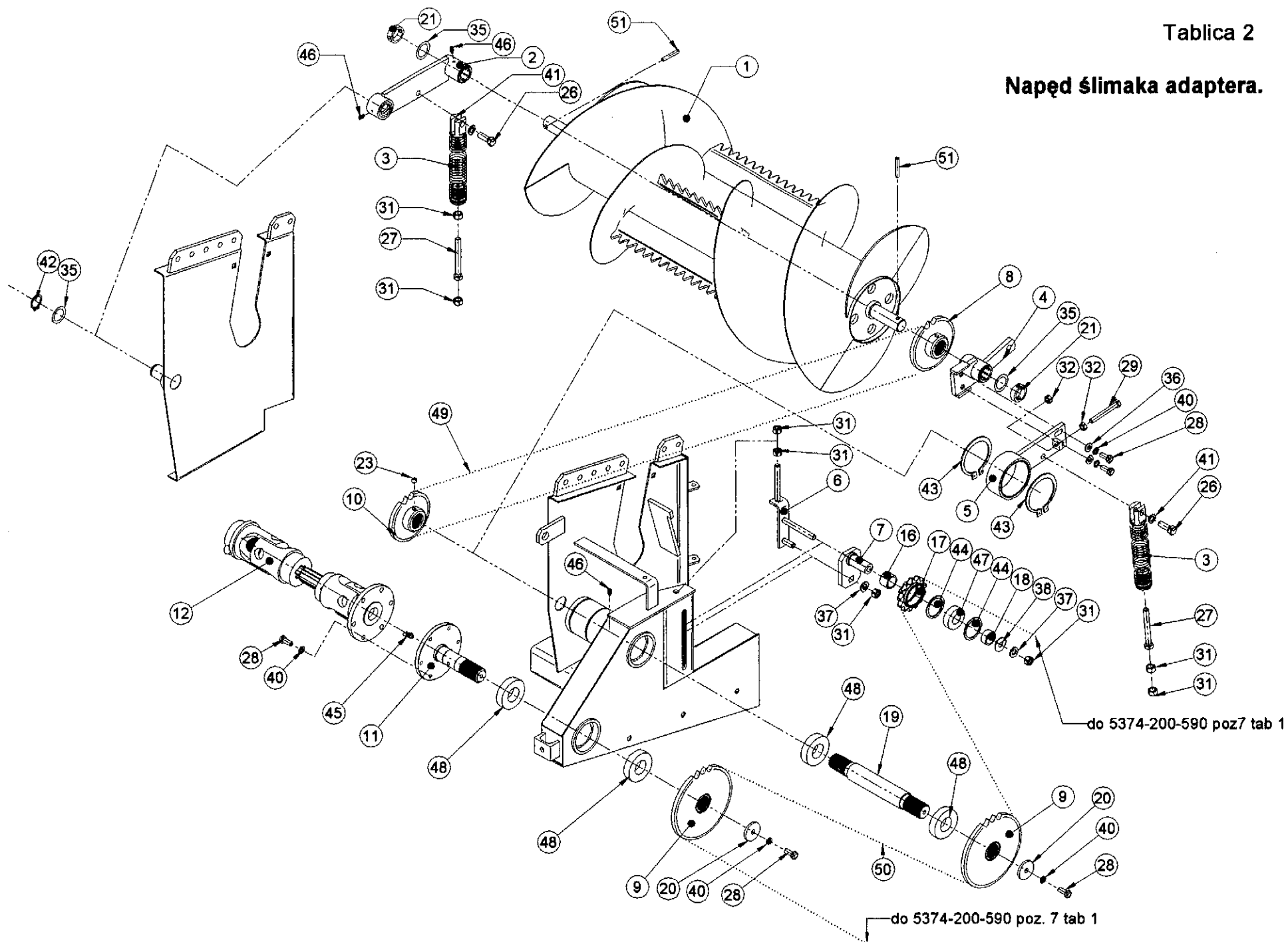
Tablica 1cd.

Nr na rys.	Nr rysunku lub normy	Nazwa części	Ilość sztuk	Nr Kodu Towarowo-Materiałowego
37.	PN-M-82144	Nakrętka M10-8-B-Fe/Zn8	21	
38.	PN-M-82144	Nakrętka M12-8-B-Fe/Zn8	3	
39.				
40.	PN-M-85023	Kolek sprężysty 8x50-Fe/Zn8	2	
41.	PN-M-85005	Wpust pryzmatyczny A 8x7x50	7	
42.		Łożysko FD 207 bez pierścienia mimośrodowego	1	
43.	0-89-000712-0.286	Podkładka 35x45x0,3	5	
44.				
45.				
46.				
47.				
48.				
49.				
50.				
51.				
52.				
53.				
54.				



Tablica 2

Napęd ślimaka adaptera.



## Napęd ślimaka adaptera

Tablica 2

Nr na rys.	Nr rysunku lub normy	Nazwa części	Ilość sztuk	Nr Kodu Towarowo-Materiałowego
1.	5374-200-550.00	Ślimak	1	
2.	5374-200-560.00	Dźwignia stała ślimaka	1	
3.	5374-200-660.00	Sprężyna kpl.	2	
4.	5374-200-580.00	Dźwignia regulacyjna ślimaka cz. II	1	
5.	5374-200-570.00	Dźwignia regulacyjna ślimaka cz. I	1	
6.	5374-200-640.00	Część napinacza I	1	
7.	5374-200-650.00	Część napinacza II	1	
8.	5374-200-610.00	Koło 20 kpl.	1	
9.	5374-200-620.00	Koło 28 kpl.	2	
10.	5374-200-600.00	Koło 18 kpl.	1	
11.	5374-200-670.00	Wał I	1	
12.	5374-200-700.00	Wał specjalny	1	
13.				
14.				
15.				
16.	5374-200-198.00	Tulejka napinacza I	1	
17.	5374-300-220.00	Koło łańcuchowe z=13	1	

Napęd ślimaka adaptera

Tablica 2 cd.

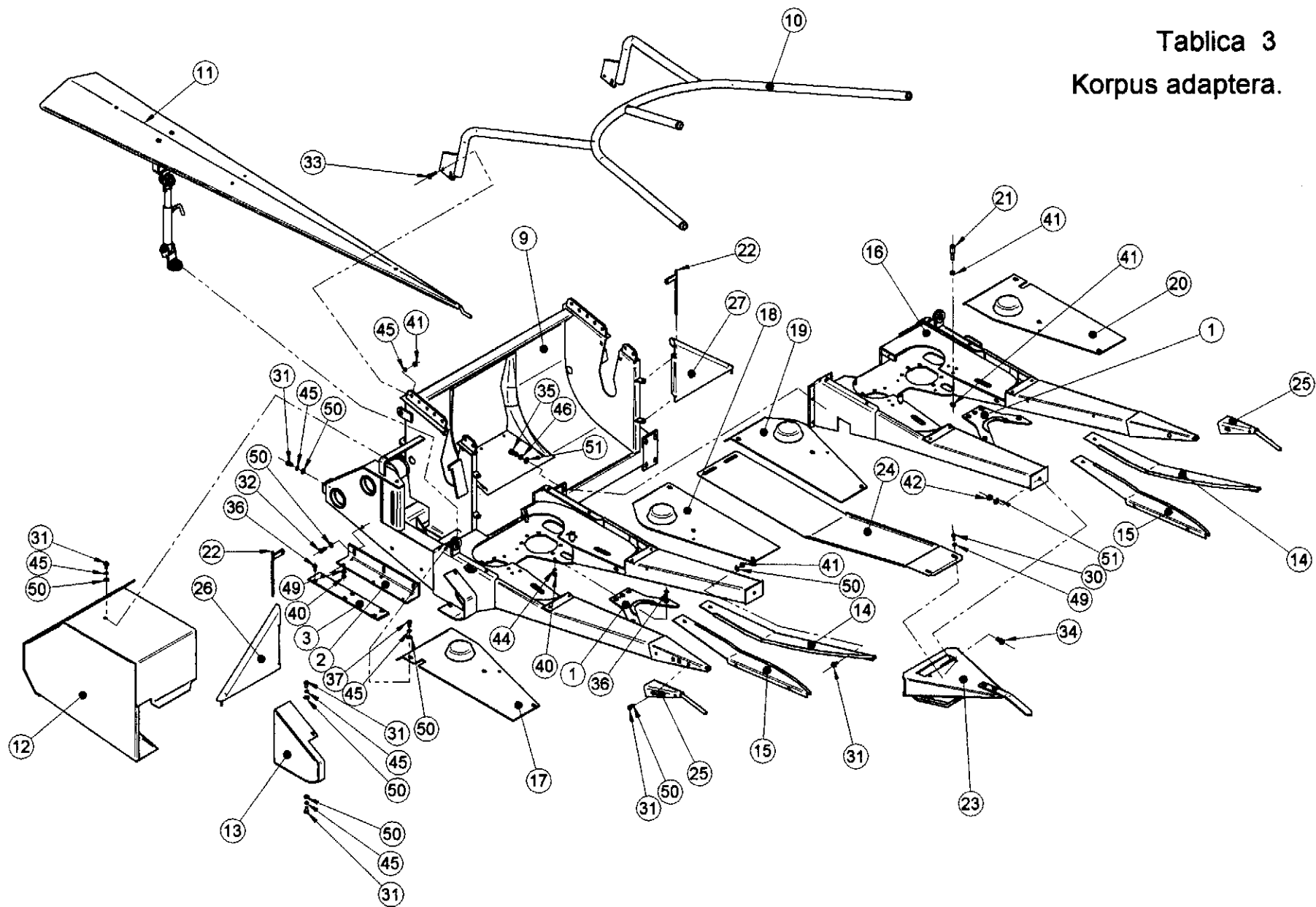
Nr na rys.	Nr rysunku lub normy	Nazwa części	Ilość sztuk	Nr Kodu Towarowo-Materiałowego
18.	5374-200-199.00	Tulejka napinacza II	1	
19.	5374-200-157.00	Wał II	1	
20.	5374-200-115.00	Podkładka	2	
21.	5374-200-191.00	Tulejka ustalająca	2	
22.				
23.	PN-M-82274	Wkręt M10x10 Fe/Zn8	1	
24.				
25.				
26.	PN-M-82105	Śruba M12x40-8.8-Fe/Zn8	2	
27.	PN-M-82105	Śruba M12x100-8.8-Fe/zn8	2	
28.	PN-M-82105	Śruba M10x25-8.8-Fe/Zn8	10	
29.	PN-M.-82105	Śruba M10x80-8.8-Fe/Zn8	1	
30.				
31.	PN-M-82144	Nakrętka M12-8-Fe/Zn8	8	
32.	PN-M-82144	Nakrętka M10-8-Fe/Zn8	2	
33.				
34.				
35.	089-000712-0.268	Podkładka 30x42x0,5	10	

Napęd ślimaka adaptera

Tablica 2 cd.

Nr na rys.	Nr rysunku lub normy	Nazwa części	Ilość sztuk	Nr Kodu Towarowo-Materiałowego
36.	PN-M-82006	Podkładka okr.10,5 Fe/Zn8	3	
37.	PN-M-82006	Podkładka okr. 13	2	
38.	PN-M-82030	Podkładka okr.13	1	
39.				
40.	PN-M-82008	Podkładka sprężysta 10,2	10	
41.	PN-M-82008	Podkładka sprężysta 12,2	2	
42.	PN-M-85111	Pierścień osadczy 30 Z	1	
43.	PN-M-85111	Pierścień osadczy 85Z	2	
44.	PN-M-85111	Pierścień osadczy 52W	2	
45.	PN-M-86003	Smarowniczką St M8x1	1	
46.	PN-M-86002	Smarowniczką M6	3	
47.	PN-M-86100	Łożysko 6205 2RS	1	
48.	PN-M-86100	Łożysko 6207 RS	4	
49.	PN-M-84168	Łańcuch 12B-42PZ	1	
50.	PN-M-84168	Łańcuch 12B-102PZ	1	
51.	PN-M-85023	Kołek sprężysty 8x50	2	
52.				
53.				

Tablica 3  
Korpus adaptera.



Korpus adaptera

Tablica 3

Nr na rys.	Nr rysunku lub normy	Nazwa części	Ilość sztuk	Nr Kodu Towarowo-Materiałowego
1.	5374-200-239.00	Nóż dolny	2	
2.	5374-200-297.00	Prowadnica łańcucha	1	
3.	5374-200-298.00	Nakładka prowadnicy łańcucha	1	
4.				
5.				
6.				
7.				
8.				
9.	5374-200-510.00	Korpus przystawki	1	
10.	5374-200-575.00	Rozdzielacz łańcucha górny	1	
11.	5374-200-585.00	Strzała	1	
12.	5374-200-595.00	Oslona prawa duża	1	
13.	5374-200-605.00	Oslona prawa mała	1	
14.	5374-200-690.00	Skrzydółko lewe kpl.	2	
15.	5374-200-695.00	Skrzydółko prawe kpl.	2	
16.	5374-200-740.00	Rozdzielacz łańcucha II rząd	1	
17.	5374-200-770.00	Oslona I	1	

Korpus adaptera.

Tablica 3 cd.

Nr na rys.	Nr rysunku lub normy	Nazwa części	Ilość sztuk	Nr Kodu Towarowo-Materiałowego
18.	5374-200-780.00	Ośłona II	1	
19.	5374-200-790.00	Ośłona III	1	
20.	5374-200-800.00	Ośłona IV	1	
21.	5374-200-810.00	Tulejka ze śrubą	4	
22.	5374-200-820.00	Przetyczka osłony	2	
23.	5374-200-850.00	Stopa adaptera	1	
24.	5374-200-860.00	Ośłona górna	1	
25.	5374-200-900.00	Nasuwka z prętem	2	
26.	5374-200-940.00	Rożek kpl. prawy	1	
27.	5374-200-970.00	Rożek lewy kpl.	1	
28.				
29.				
30.	PN-M-82105	Śruba M8x20-8.8-Fe/Zn8	2	
31.	PN-M-82105	Śruba M10x20-8.8-Fe/Zn8	14	
32.	PN-M-82105	Śruba M10x25-8.8-Fe/Zn8	3	
33.	PN-M-82105	Śruba M10x35-8.8-Fe/Zn8	4	
34.	PN-M-82105	Śruba M12x25-8.8-Fe/Zn8	2	
35.	PN-M-82105	Śruba M12x30-8.8-Fe/Zn8	8	

Korpus adaptera.

Tablica 3 cd.

Nr na rys.	Nr rysunku lub normy	Nazwa części	Ilość sztuk	Nr Kodu Towarowo-Materiałowego
36.	PN-M-82207	Wkręt M8x20	14	
37.	PN-M-82202	Wkręt H M10x20	16	
38.				
39.				
40.	PN-M-82144	Nakrętka M8-8-Fe/Zn8	14	
41.	PN-M-82144	Nakrętka M10-8-Fe/Zn8	16	
42.	PN-M-82144	Nakrętka M12-8-Fe/Zn8	2	
43.				
44.	PN-M-82008	Podkładka sprężysta 8,2	8	
45.	PN-M-82008	Podkładka sprężysta 10,2	8	
46.	PN-M-82008	Podkładka sprężysta 12,2	8	
47.				
48.				
49.	PN-M-82006	Podkładka okr.8,4 Fe/Zn8	2	
50.	PN-M-82006	Podkładka okr. 10,5 Fe/Zn8	33	
51.	PN-M-82030	Podkładka okr.13 Fe/Zn8	10	
52.				
53.				
54.				